

自由流れ入口 または  
逆自由流れ出口 ポート "A"

◆ モデル番号の構成

△ SD1124-E-30-10

設計番号  
 フラッキング圧力  
 50 --- 0.35 kgf/cm<sup>2</sup>  
 30 --- 2 kgf/cm<sup>2</sup>  
 20 --- 3.5 kgf/cm<sup>2</sup>  
 ドレン方式  
 E --- 外部ドレン形  
 無記号 --- 内部ドレン形  
 50A, ガズケット形パイロット操作用分弁

◆ 仕様

最高使用圧力 ... 315 kgf/cm<sup>2</sup>

最高パイロット圧力 ... 315 kgf/cm<sup>2</sup>

最大流量 ... 700 l/min

フラッキング圧力 ... モデル番号の構成参照  
 ... 2 kgf/cm<sup>2</sup>, 3.5 kgf/cm<sup>2</sup>, 0.35 kgf/cm<sup>2</sup>

6-M16

取付面 (Oリング付)

田原引換  
 61.2.25  
 北街

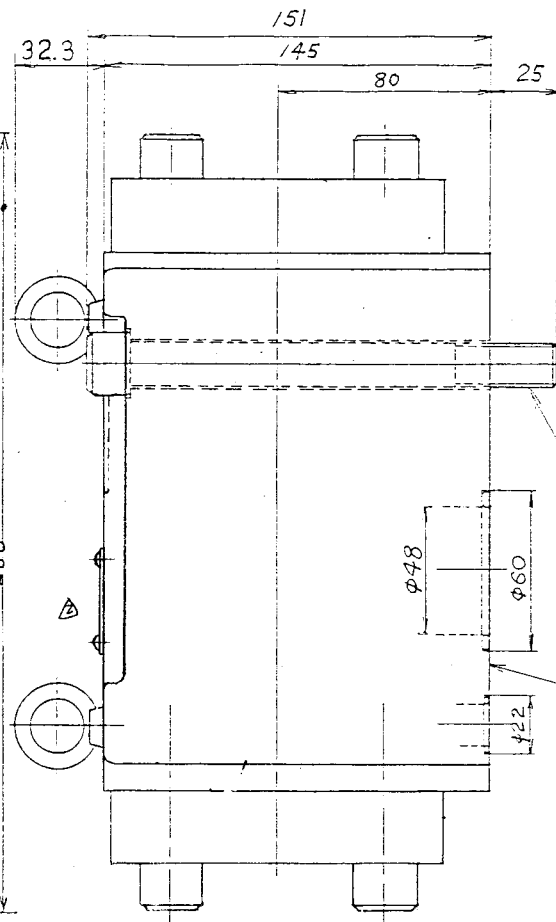
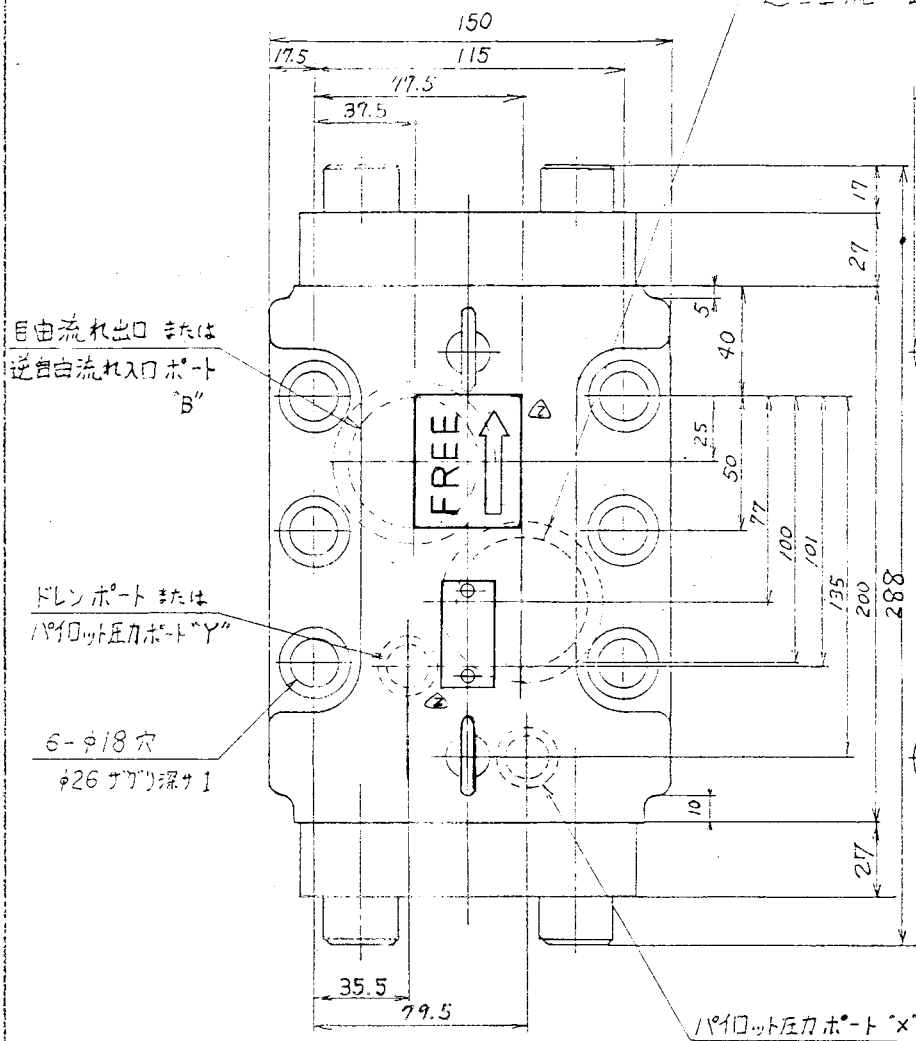
◆ 付属品

取付ボルト (六角穴付ボルト) M16 X 160 ... 6枚

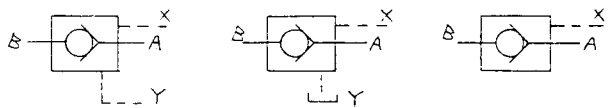
取付面 Oリング

A, B ポート ... 315 B2401-13G-55 ... 2枚

X, Y ポート ... 315 B2401-13P-18 ... 2枚



△ 油圧図記号



ドレンポートに圧油  
 エアレスの場合

外部ドレン

内部ドレン

DATE	83-4-18	DRAWN	茂見	YUKEN KOGYO CO., LTD.	
REVISED DATE		CHECKED	田本 洋臣	FORM MODEL NO	△ SD1124-*-*-10
SYMBOL	VSP-ASS	PROJECT		品名	50Aパイロット操作チエック弁
REVISED DATE		THIRD ANGLE		図番	SD1124VA3112734-7-2
SYMBOL	VSP-ASS	PROJECTION			